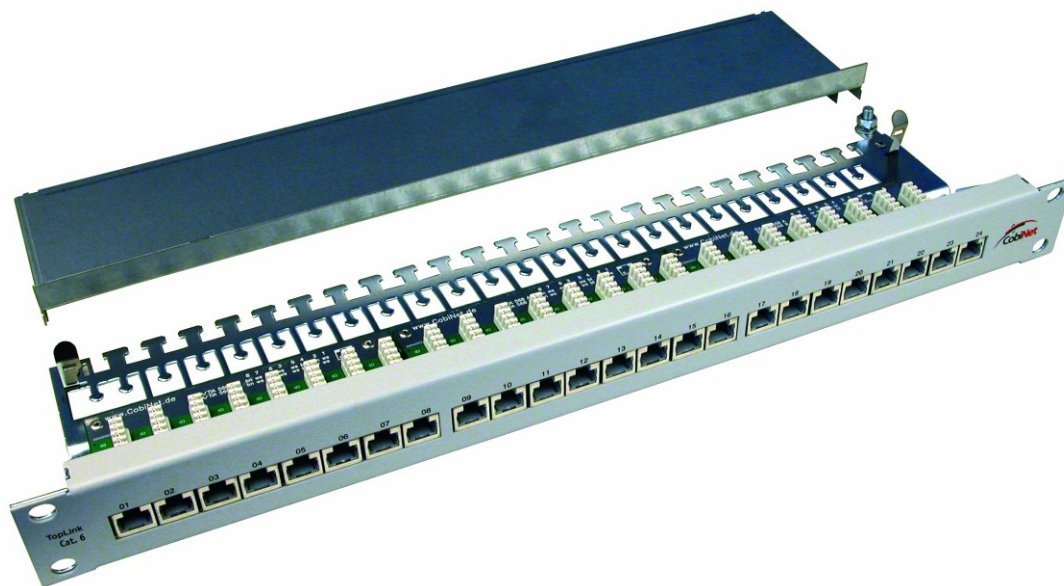


Patch Panel UTP kat.5e, 24xRJ45 19"/1U CobiNet TopLink

- 100 MHz
- 19"/1U 24xRJ45
- 1 GBit Ethernet (na 4 parach)



Dane techniczne - wyposażenie:

- 24 nieekranowane porty RJ45 kategorii 5e
- złącza IDC LSA do przyłączenia kabla
- kolor: RAL7035 jasnoszary
- komplet elementów mocujących do systemu 19"

Parametry mechaniczne obudowy:

- wymiary: szer. x wys. x głęb. 483 x 45 x 125mm
- waga: 1600g

Parametry elektryczne:

- wytrzymałość napięciowa:
 - kontakt/kontakt: 1000 VDC
 - kontakt/masa: 1500 VDC
- rezystancja izolacji: >500 MegaOhm
- rezystancja kontaktu: <20 MiliOhm

Parametry mechaniczne złączy:

- nieekranowane gniazda RJ45 kat. 5E
- kontakty: CuBe2/Au 1µm
- szczęki kontaktu IDC LSA (mosiądz CuZn37)
- trwałość:
 - gniazdo RJ45: 750 cykli wpięcia – zgodnie z EN 60603-7
 - kontakt IDC LSA: cykli połączeń i rozłączeń >50
- przyłącze żył kabla:
 - złącze szczelinowe IDC LSA
 - średnica żyły: 0,4-0,65 mm (AWG 26-22)
 - średnica żyły z izolacją: 0,7-1,6 mm

Normy:

- kategoria 5e zgodnie z:
 - DIN EN 50173:1995+A1:2000
 - ISO/IEC 11801:1995 & AM1:1999+AM2:1999(E)
 - ISO/IEC JTC 1/SC 25N655 (09/00)

Schemat rozszycia:**EIA/TIA 568**

	Schemat B	Schemat A
01	biały/pomarańcz. (ws/or)	biały/zielony (ws/gn)
02	pomarańcz. (or)	zielony (gn)
03	biały/zielony (ws/gn)	biały/pomarańcz. (ws/or)
04	niebieski (bl)	niebieski (bl)
05	biały/niebieski (ws/bl)	biały/niebieski (ws/bl)
06	zielony (gn)	pomarańcz. (or)
07	biały/brązowy (ws/bn)	biały/brązowy (ws/bn)
08	brązowy (bn)	brązowy (bn)

Zastosowanie:

- nieekranowany panel rozdzielczy kategorii 5e do budowy punktów dystrybucyjnych w instalacjach okablowania strukturalnego

Wykonanie:

- 19-calowy nieekranowany panel rozdzielczy z 24 portami RJ45
- obudowa z osobną, przykręconą płytą czołową
- pokrywa z blachy stalowej
- kolor: RAL 7035 jasnoszary
- na obudowie punkt przyłączeniowy do podłączenia uziemienia