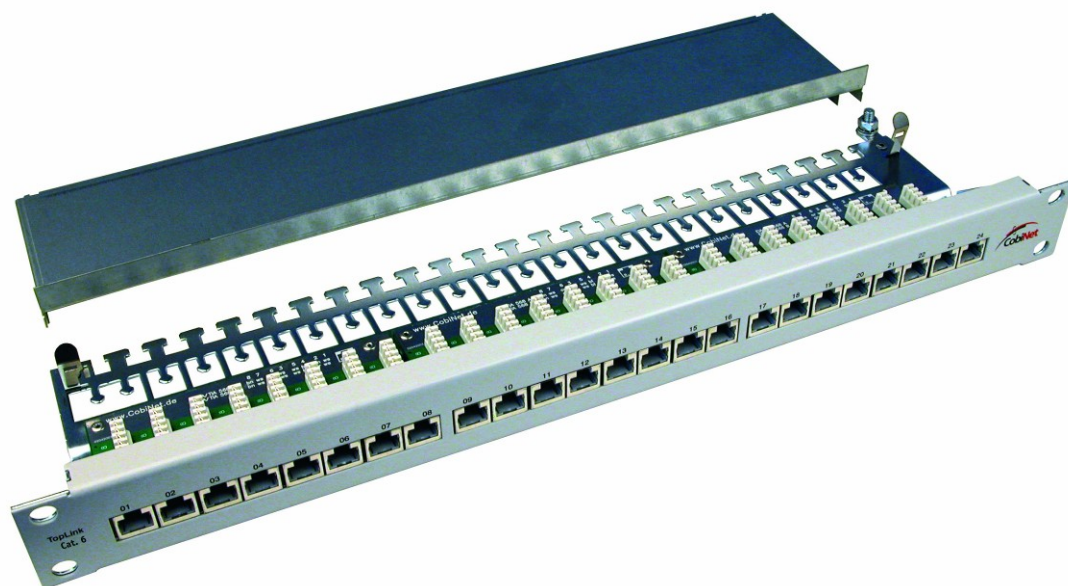


Patch Panel UTP kat.6 24xRJ45 19"/1U CobiNet TopLink

- de-embedded 250 MHz
- 19"/ 1U 24xRJ45
- 1 GBit Ethernet



Dane techniczne - wyposażenie:

- 24 nieekranowane porty RJ45 kategorii 6
- złącza IDC LSA do przyłączenia kabla
- kolor: RAL7035 jasnoszary
- komplet elementów mocujących do systemu 19"

Parametry mechaniczne obudowy:

- Wymiary: szer. x wys. x głęb. 483 x 45 x 125mm
- Waga: 1600g

Parametry elektryczne:

- Wytrzymałość napięciowa:
 - kontakt/kontakt: 1000 VDC
 - kontakt/masa: 1500 VDC
- Rezystancja izolacji: >500 MegaOhm
- Rezystancja kontaktu: <20 MiliOhm

Parametry mechaniczne złączy:

- nieekranowane gniazda RJ45 kat. 6
- kontakty: CuBe2/Au 1µm
- szczęki kontaktu IDC LSA (mosiadz CuZn37)
- trwałość:
 - gniazdo RJ45: 750 cykli wpięcia – zgodnie z EN 60603-7
 - kontakt IDC LSA: cykli połączeń i rozłączeń >50
- przyłącze żył kabla:
 - złącze szczelinowe IDC LSA
 - średnica żyły: 0,4-0,65 mm (AWG 26-22)
 - średnica żyły z izolacją: 0,7-1,6 mm

Normy:

- Kategoria 6 (Cat. 6) zgodnie z:
 - ISO/IEC 11801:2002-09
 - EN 50173-1:2002
 - IEC 60603-7-5 / Ed. 1.0
 - TIA/EIA 568B.2-1 June 2002 EMV
 - EN 50082-1, EN 55022

Schemat rozszycia:**EIA/TIA 568**

	Schemat B	Schemat A
01	biały/pomarańcz. (ws/or)	biały/zielony (ws/gn)
02	pomarańcz. (or)	zielony (gn)
03	biały/zielony (ws/gn)	biały/pomarańcz. (ws/or)
04	niebieski (bl)	niebieski (bl)
05	biały/niebieski (ws/bl)	biały/niebieski (ws/bl)
06	zielony (gn)	pomarańcz. (or)
07	biały/brązowy (ws/bn)	biały/brązowy (ws/bn)
08	brązowy (bn)	brązowy (bn)

Zastosowanie:

- Nieekranowany panel rozdzielczy kategorii 6 (250 MHz) do budowy punktów dystrybucyjnych w instalacjach okablowania strukturalnego kategorii 6 / klasy E.

Wykonanie:

- 19-calowy nieekranowany panel rozdzielczy z 24 portami RJ45
- Materiał:
 - obudowa z osobną, przykręconą płytą czołową
 - pokrywa z blachy stalowej
 - kolor: RAL 7035 jasnoszary
- na obudowie punkt przyłączeniowy do podłączenia uziemienia