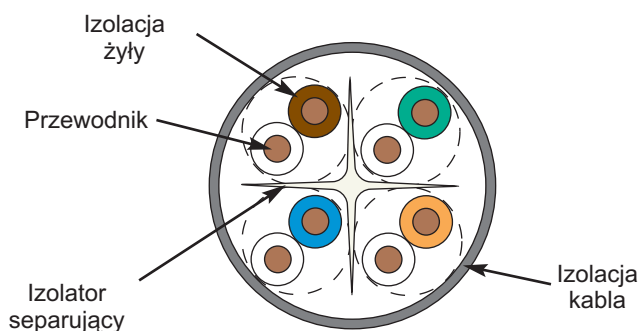
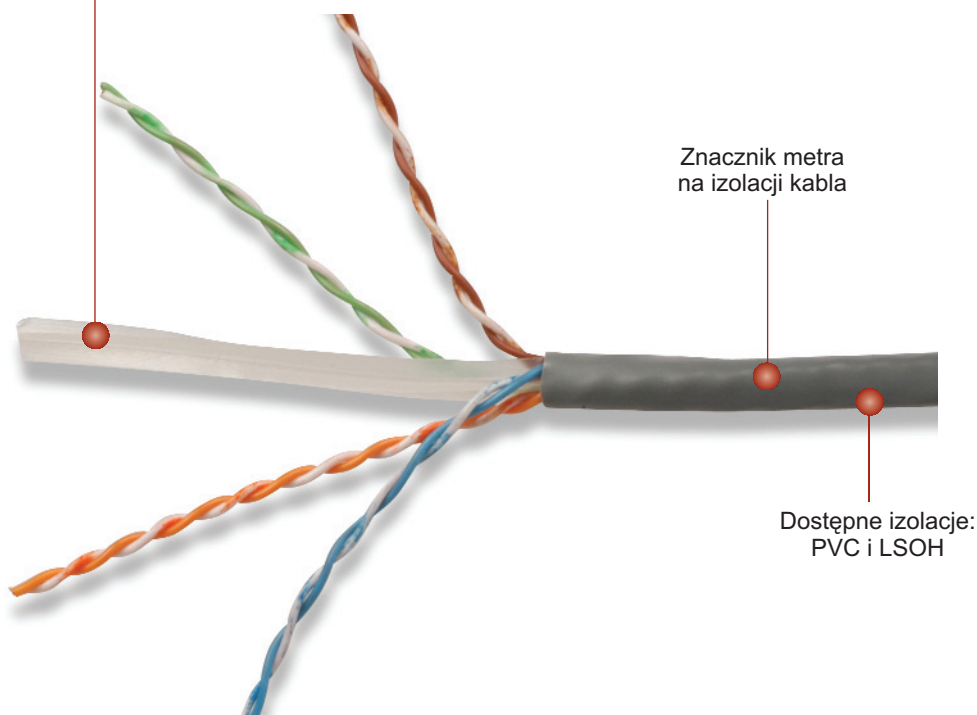


# Kabel kat.6 UTP

Parametry kabla kategorii 6 firmy SIEMON znacznie wykraczają poza standardy zawarte w normach TIA/EIA i ISO/IEC. W połączeniu z osprzętem połączeniowym kategorii 6 stanowią optymalne rozwiązanie dla wymagającego użytkownika.



Centralny izolator zapewnia stałą odległość pomiędzy parami, podczas instalacji, w celu zmniejszenia przesłuchów (NEXT)



Konstrukcja kabla:

- UTP
- 0,57mm (23AWG) średnica żyły miedzianej
- 6,35mm maksymalna średnica kabla
- centralny izolator separujący

Zgodność z normami:

- ISO/IEC 11801:2002 (kat.6)
- EN50173:2002
- TIA/EIA-568-B.2-1
- IEC 61156-5:2002 (kat.6)
- UL CMX
- UL CM
- UL CMR i CSA FT4
- LSOH: IEC 60332-1, IEC 60754 i IEC 61034

# Informacja o produkcji

## Parametry elektryczne

Rezystancja pętli żył	<9.38ohm/100m
Asymetria rezystancji żył	5%
Pojemność wzgl. Ziemi	5.6 nF/100m
Asymetria pojemności	<330 pF/100m
Impedancja falowa torów transmisyjnych	1-100 MHz: 100 ± 15% 100-550 MHz: 100 ± 22%
NVP	68%
Tłumienność odbiciowa	30-10 log(f/100)dB
Różnica opóźnień	35ns

## Parametry fizyczne

	LSOH	PVC
Maksymalny naciąg kabla	110N (25 lbf)	110N (25 lbf)
Minimalny promień gięcia	25mm (1.0 in.)	25mm (1.0 in.)
Temperatura instalacji	0 to 60°C (+32 to 140°F)	0 to 60°C (+32 to 140°F)
Temperatura przechowywania	-20 to 75°C (-4 to 167°F)	-20 to 75°C (-4 to 167°F)
Temperatura pracy	-20 to 60°C (-4 to 140°F)	-20 to 60°C (-4 to 140°F)



## Parametry transmisyjne

EIA/TIA i ISO/IEC

Typowe parametry kabla SIEMON

Częstotliwość (MHz)	Tłumienie (dB)		NEXT (dB)		PS NEXT (dB)		ACR (dB)		PSACR (dB)		ACR-F (dB)		PS ACR-F (dB)		Return Loss (dB)		Propagation Delay (ns)	
	1	2	1	2	1	2	1	2	1	2	1	2	1	2	1	2	1	2
1.0	2.1	1.8	74.3	87.3	72.3	82.3	72.2	85.5	70.2	80.5	67.8	84.8	64.8	79.8	20.0	29.0	570	545
4.0	3.8	3.5	65.3	78.3	63.3	73.3	61.4	74.8	59.4	69.8	55.8	72.8	52.8	67.8	23.0	32.0	552	527
10.0	6.0	5.6	59.3	72.3	57.3	67.3	53.3	66.7	51.3	61.7	47.8	64.8	44.8	59.8	25.0	38.0	545	520
16.0	7.6	7.1	56.2	69.2	54.2	64.2	48.6	62.1	46.6	57.1	43.7	60.7	40.7	55.7	25.0	34.0	543	518
20.0	8.5	7.9	54.8	67.8	52.8	62.8	46.2	59.9	44.2	54.9	41.8	58.8	38.8	53.8	25.0	34.0	542	517
31.25	10.8	10.0	51.9	64.9	49.9	59.9	41.1	54.9	39.1	49.9	37.9	54.9	34.9	49.9	23.6	32.0	540	515
62.5	15.5	14.4	47.4	60.4	45.4	55.4	31.9	46.0	29.9	41.0	31.9	48.9	28.9	43.9	21.5	32.0	539	514
100.0	19.9	18.6	44.3	57.3	42.3	52.3	24.4	38.7	22.4	33.7	27.8	44.8	24.8	39.8	20.1	32.0	538	513
160.0	25.8	24.1	41.2	54.2	39.2	49.2	15.5	30.1	13.5	25.1	23.7	40.7	20.7	35.7	18.7	31.0	537	512
200.0	29.0	26.8	39.8	52.8	37.8	47.8	10.6	26.0	8.6	21.0	21.8	38.8	18.8	33.8	18.0	29.0	537	512
250.0	33.0	30.5	38.3	51.3	36.3	46.3	5.3	20.8	3.3	15.8	19.8	37.0	16.8	31.8	17.3	29.0	536	511
300.0*	36.6	33.7	37.1	50.0	35.1	45.0	0.5	16.3	-1.5	11.3	18.3	36.0	15.3	30.0	16.8	27.0	536	511
400.0*	43.0	40.3	35.3	48.0	33.3	43.0	-7.9	7.7	-9.9	2.7	15.8	32.0	12.8	27.0	15.9	26.0	536	511
500.0*	48.9	39.9	33.8	48.0	31.8	42.0	-15.4	8.1	-17.4	2.1	13.8	31.0	10.8	26.0	15.2	25.0	536	511
550.0*	51.8	39.7	33.2	46.0	31.2	42.0	-18.8	6.3	-20.8	2.3	13.0	30.0	10.0	26.0	14.9	24.0	536	510

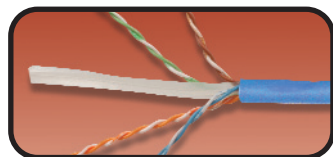
\* Wartości dla częstotliwości powyżej norm podano informacyjnie

Wszystkie wartości dla długości 100m (328ft.)

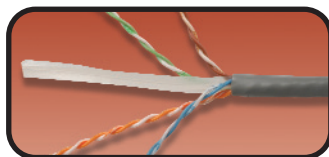
## Dostępne typy kabli kategorii 6:

- 9C6X4-E 3 .....PVC (CMX, IEC 60332-1), Szary, 305m, szpula w kartonie
- 9C6M4-E 3 .....PVC (CM, IEC 60332-1), szary, 305m, szpula w kartonie
- 9C6R4-E 3 .....PVC (CMR, CSA FT4, Riser), niebieski, 305m, szpula w kartonie
- 9C6L4-E3 \* .....LSOH (IEC 60332-1), fioletowy, 305m, szpula w kartonie

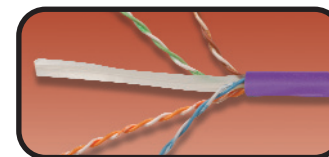
Dostępne są również kable w długościach: 500m i 1000m na szpulach



9C6R4-E3



9C6X4-E3/9C6M4-E3



9C6L4-E3/9C6H4-E3

The Americas  
Watertown, CTUSA  
Phone (1) 860 945 4200

Europe/Middle East/Africa  
Surrey, England  
Phone (44) 0 1932 571771

Asia/Pacific  
Shanghai, P.R. China  
Phone (86) 21 6390 6778

Japan  
Tokyo, Japan  
Phone (81) (3) 5437 1580

WWW.SIEMON.COM

ISO 9001  
CERTIFIED

ISO 14001  
CERTIFIED

